

# Svētes upe Jelgavā: WATERDRIVE lietu apgabals Latvijā

**Ingars Rozītis**  
Jelgava Local Municipality

# Upju eitrofikācija

Jelgavas novada upes ir stresā, skartas liela barības vielu slodze un eitrofikācija, kas noved pie upēm aizaugšana.

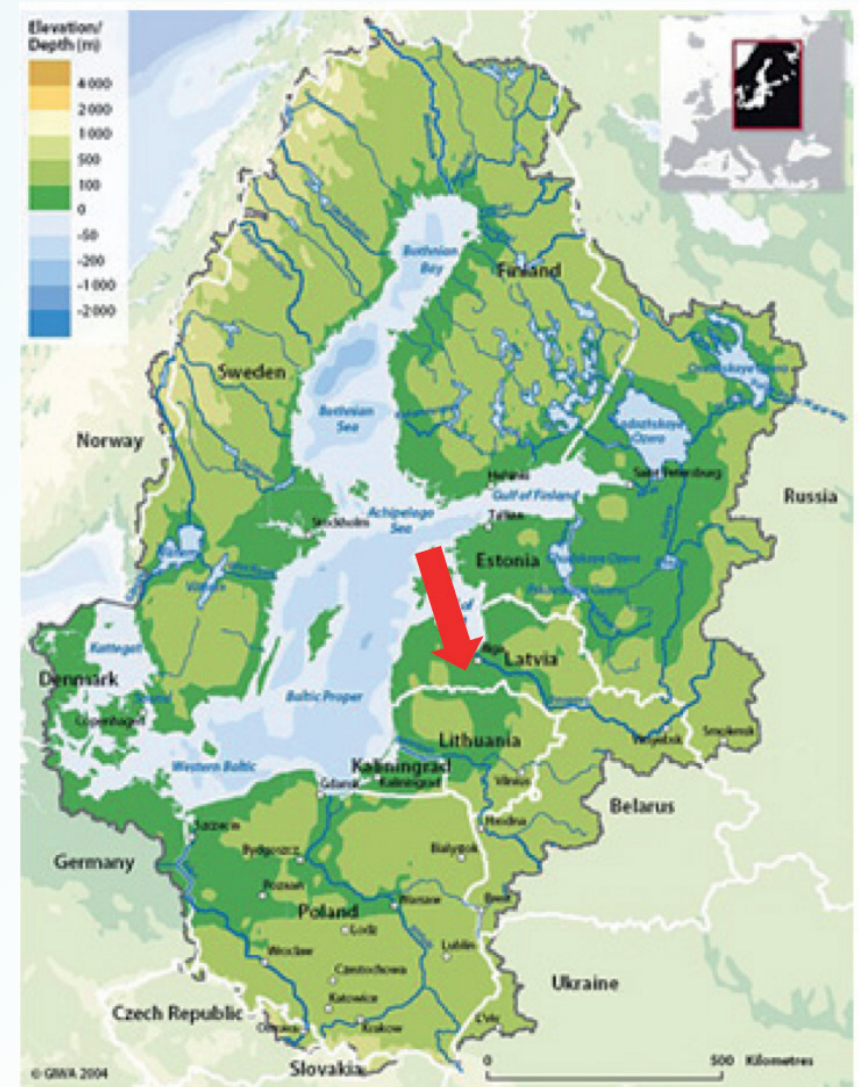
Barības vielu izskalošanās no lauksaimniecības zemēm veicina ūdensaugu augšanai, apsaimniekošanai palienēs pļavas ir nepietiekamas, biomasas uzkrāšanās upes gultnē rezultātā tiek traucēta upes dabiskā plūsma.

Papildus tiek ietekmēti arī upju dabiskie procesi salīdzinoši siltās ziemas klimata pārmaiņu dēļ, kas to nedara veido biezu ledus kārtu, kas spēj dabiski attīrīt upi gultne un krasta līnija pavasara palu laikā.

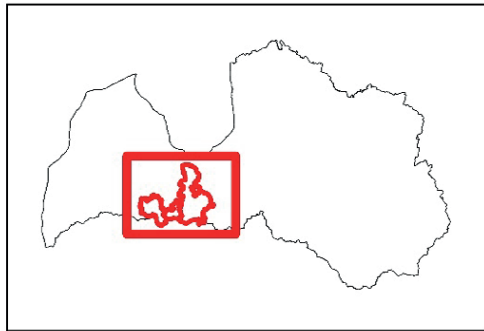


# Svētes upe Jelgavā Baltijas jūras reģionā

- Svēte ir Lielupes kreisā krasta pieteka
  - Jelgavas novada lielākā upe.
- Svētes upes kopējais garums ir 123 km, no kuriem 75 km atrodas Latvijas teritorijā un 65,4 km Jelgavas lokālā pašvaldība.
- Latvijas teritorijā Svētes upes sateces baseins ir 1873 km<sup>2</sup>.
- Svētes upes sateces baseins izvēlēts pēc liela apjoma lauksaimniecības augkopības zemes sateces basein un galvenokārt nosusina pazemes drenāžas sistēma.







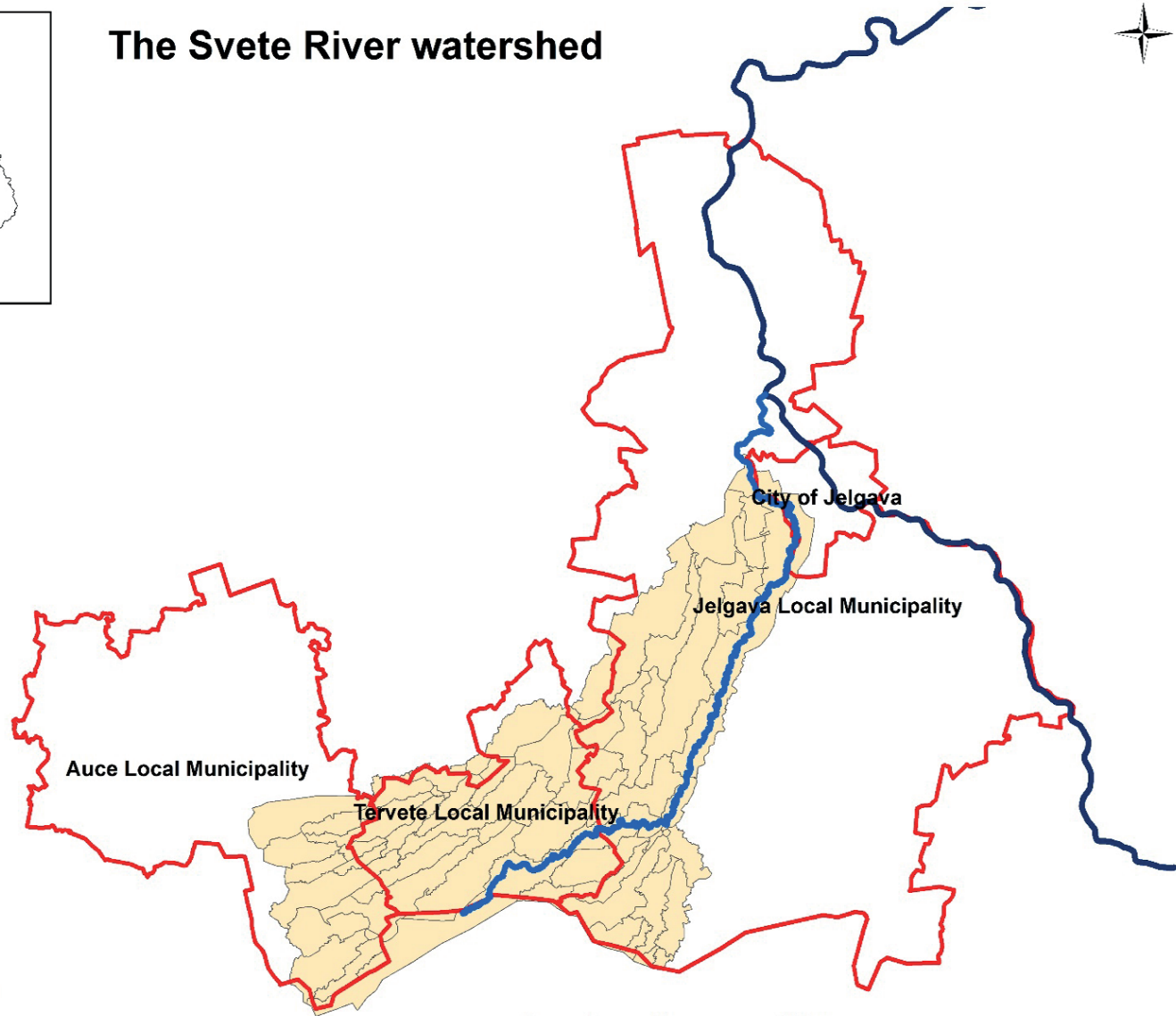


## The Svete River watershed



### Legend

-  The Svete River
-  The Lielupe River
-  Local Municipality
-  The Svete River watershed



0 5 10 20 km

# Galvenie iesaistāmie aktieri un viņu lomas

- valsts, reģionālās un vietējās iestādes;
- Pētniecības institūcijas, eksperti:
  - par ūdens apsaimniekošanu un kvalitāti
  - par bioloģisko daudzveidību
  - par ekonomisko, lauku attīstību un vadības aspekti.
- Lauksaimnieki un vietējie zemes īpašnieki izvēlētajā teritorijā un ap izvēlēto apgabalu – galvenā loma gadījuma izpētē, iespējamais ieguldījums projektēšanā, darbību un metožu īstenošanā
- Sociāli aktīvie vietējo iedzīvotāju pārstāvji/ “prāta līderi”
- Iespējamie/potenciālie pašvaldības zemes (aplūstošās teritorijas) nomnieki – lauksaimniecības ainava, ganības utt.



Svētes upes sateces baseinā vietējais “pārbaudes sateces virsnieks” koncentrējas uz mitrāju atjaunošanas teorētisko īstenošanu, divu posmu grāvji, fosfora dambji, izbūvēti mitrāji un inteligentas buferzonas.



## Iespējamās vides pasākumu vietas lietas apgabalā



Sedimentācijas dīķis  
Sateces baseins - 234ha



# Iespējamās vides pasākumu vietas lietas apgabalā



Inteliģentā buferzona:  
Sateces baseins- 34ha, Grāvja garums -210m

## Gūtās mācības:

- Jaunie lauksaimnieki šajā konkrētajā gadījumā ir izrādījuši interesi par vietējo līderu grupu izveidi. Šis gadījums ilustrē iespējas izveidot vietējo rīcības grupu vadītājus kā saikni starp zemes īpašniekiem un uztveršanas darbinieks.
- Pieredzes trūkums vides pasākumu efektivitātes uzraudzībā dažādos valsts reģionos ir galvenais faktors plašāku zināšanu meklējumos un pareizo pasākumu īstenošanai īstajā vietā.
- Labas ūdens kvalitātes mērķi saldūdens objektiem ir būtiski, jo palielinās ražošanas lauksaimniecības zemes platībās.
- Produktīvās lauksaimniecības vērtība ietver daudzus agroekonomiskos aspektus, tostarp agrotehniskos ieguvumus. Ūdens kvalitātes uzlabošana prasa specifiskākas zināšanas un prasmes no lauksaimnieku un privātā/valsts puses konsultāciju dienests.
- Saskaņā ar valdības tiesību aktiem pašvaldībai nav spēcīgas ietekmes uz lauksaimniekiem vai uztvērējus. Uztvērēja dienestam jābūt saistītam ar Lauku attīstības programmas īstenošanas uzraudzību pakalpojumus.
- Labākai ūdens kvalitātes pārvaldībai būtiska ir studentu skaita palielināšanās Meliorācijas inženierzinātņu programmā Latvijā. Latvijas Dzīvības zinātņu un tehnoloģiju universitāte piedāvā vienīgo studiju programmu Dzīvības zinātņu fakultātē un tehnoloģijas.
- Kā sateces virsniēks esmu konstatējis zināšanu trūkumu par lauksaimnieku darbu no agrotehniskā viedokļa. Problēma ir tāda, ka nav lauksaimniecības konsultatīvu ekspertu holistiskā ūdens apsaimniekošanā



## Ieteikumi nākotnei:

- Pieredzes trūkums efektivitātes uzraudzībā vides pasākumiem
- Potenciāls vietējās rīcības grupas izveidei līderis lietu jomā
- Nav ekspertu holistiskā ūdens apsaimniekošanā, bet ir lauksaimniecības konsultanti ražošanas jomā
- Satversmes darbinieku dienestam jābūt saistītam ar Lauku attīstības programma
- Nepieciešama ūdens kvalitātes uzlabošanas perspektīva specifiskākas zināšanas un prasmes un vajadzības uzlabota gan lauksaimniekiem, gan (privātajiem/valsts) konsultāciju pakalpojumi.
- Palielināt studentu skaitu meliorācijas inženierzinātnēs programmas



**Svētes upe Jelgavā:  
WATERDRIVE lietu apgabals Latvijā**

**Ingars Rozītis**  
Jelgava Local Municipality